



LA FONTAINE DES EAUX  
LYCÉE DINAN



# LES MOBILITÉS ERASMUS EN BTS

# C'EST QUOI ?

- Une mobilité de **60 jours consécutifs** (Minimum) de début mai à fin juin
- Financée en partie par une **bourse ERASMUS**
- Pendant laquelle vous réalisez un **stage** dans une organisation dans un pays de l'UE
- Et qui donnera lieu à la réalisation d'un dossier, **support pour l'épreuve E4...**



# POURQUOI JE FERAIS ÇA ?

- Une **opportunité** rare
- La **découverte** culturelle
- La pratique des **langues** étrangères
- Une ligne intéressante sur le **CV**
- Un accélérateur de **maturité**...



# POUR ALLER OÙ ?

- Vous êtes acteurs de votre projet
- Vous pouvez aller dans n'importe quel pays de l'UE



Italie



- ✓ Marie et Sonia en 2021 à Alta Mura dans l'association Link
- ✓ Laureen en 2022, puis
- ✓ Owen et Perrine en Sicile dans l'association TTT à Agrigente

Pologne



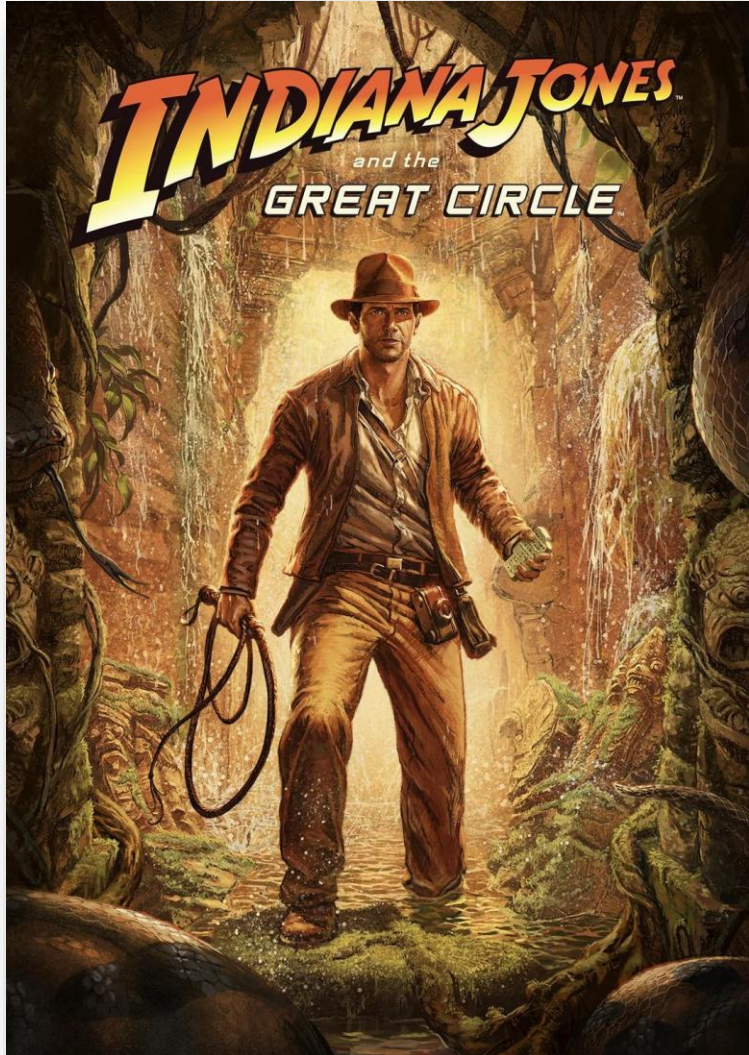
- ✓ Donovan, bien avant...
- ✓ Lucas, en entreprise à Cracovie en 2023
- ✓ Anais au Centre Franco Polonais d'Olsztyn en 2024

Espagne



- ✓ Diego à Valence au centre d'apprentissage des langues
- ✓ Chloé à Barcelone, chez OSS danse en 2023

# C'EST POUR QUI ?



LA FONTAINE DES EAUX  
LYCÉE DINAN

- ✓ Motivation
- ✓ Niveau de langue (Anglais) correct
- ✓ Niveau scolaire satisfaisant
- ✓ Relation de **confiance** avec l'équipe pédagogique
- ✓ **Autonomie**



- Priorité à :
- ✓ Ceux qui n'ont pas encore bénéficié du programme ERASMUS
  - ✓ Les boursiers
  - ✓ Students with fewer opportunities

# QUEL EST LE MONTANT DE LA BOURSE ?



## ACTION CLE 131 2024 - MOBILITES DE L'ENSEIGNEMENT SUPERIEUR MOBILITE DES ETUDIANTS AU DEPART DE FRANCE METROPOLITAINE

| INTRA EUROPEEN                       | MOBILITES VERS PAYS PROGRAMME & PAYS TIERS NON ASSOCIES DES REGIONS 13 ET 14 |                       |   |                                |  |  |
|--------------------------------------|--|-----------------------|---|--------------------------------|--|--|
|                                      | CONTRIBUTION AUX FRAIS DE SEJOUR   |                       | Complément financier mobilités de STAGE | Complément financier INCLUSION | CONTRIBUTION AUX FRAIS DE VOYAGE   |  |
|                                      |  |                       |   |                                | Moyen de transport STANDARD  | Moyen de transport ECO RESPONSABLE   |
| Mobilité longue durée<br>2 à 12 mois | Vers pays groupe 1   | 292 € à 606 € / mois* | 150 € / mois                            | 250 € / mois                   | 10 à 99 km : 28 €<br>100 à 499 km : 211 €<br>500 à 1999 km : 309 €<br>2000 à 2999 km : 395 € | 10 à 99 km : 56 €<br>100 à 499 km : 285 €<br>500 à 1999 km : 417 €<br>2000 à 2999 km : 535 € |
|                                      | Vers pays groupes 2 / 3  | 225 € à 550 € / mois* |   |                                |  |  |

De 1 300€ à 2 000€  
De nombreux critères interviennent.

# COMMENT FAIRE SI JE SUIS INTÉRESSÉ ?

1. Manifester son intention auprès de l'équipe pédagogique
2. Envoyer son CV et sa LM à :
3. Se préparer pour un entretien en Anglais
4. Rechercher un lieu d'accueil
5. Faire valider ce lieu et le contenu du stage par Mme HUET et M. LE SERRE
6. Signer les conventions
7. Préparer ma mobilité
  - Aller chez le médecin
  - Vérifier mes assurances
  - Trouver un logement
  - Gérer mon transport
  - Etc.

# VOUS M'AIDEZ ?

- Nous pouvons **vous conseiller** et **vous orienter** dans vos démarches
- **Nous validons votre lieu de stage**
- Selon votre projet, nous pouvons vous mettre en contact avec une structure **partenaire**
- Nous vous **fournissons les conventions, les vérifions et les transmettons pour versement du financement**
- Nous assurons le **suivi de votre stage**



# Y-A-T-IL UNE CONTREPARTIE ?

- Vous devez répondre à des **questionnaires de la part de l'agence ERASMUS**
- L'année suivante, vous devenez **« Ambassadeur ERASMUS »**, c'est-à-dire que vous vous engagez à assurer la promotion des mobilités ERASMUS
  - Présentation à la promo suivante, ERASMUS days etc.

ANY QUESTIONS ?

