



LA FONTAINE DES EAUX
LYCEE DINAN

Pour réussir au lycée, faites le choix de l'internat!

*Avec un cadre propice au travail
et un accompagnement au plus près des besoins des élèves,
l'internat du lycée La Fontaine des Eaux porte l'ambition
des internats d'excellence comme
lieu de **réussite scolaire et d'épanouissement***

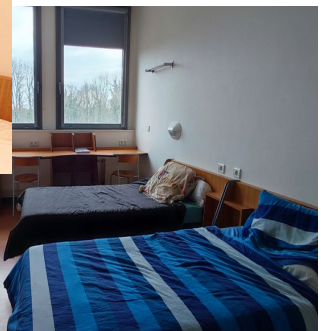




LA FONTAINE DES EAUX
LYCEE DINAN

Pour réussir au lycée, faites le choix de l'internat!

- Un internat augmenté de 60 lits sur 2 niveaux (capacité d'accueil de 200 lits)
- Des chambres de 3 maximum et quelques chambres individuelles
- De nouveaux espaces de vie collective et de détente
- Un accès au CDI
- Un temps d'étude obligatoire encadré
- Un temps de travail accompagné supplémentaire selon les besoins pour les élèves de seconde GT
- Des temps de loisirs en groupe ou en autonomie
- Des actions culturelles et sportives
- Des nuits garanties sans portable
- *L'internat c'est*
 - *moins de fatigue (pas de temps de transport quotidien)*
 - *apprendre à vivre ensemble,*
 - *avoir du temps pour le travail scolaire*
 - *avoir du temps pour se détendre*





Pour réussir au lycée, faites le choix de l'internat!

Journée type

- 7h00Lever
 - 7h15/7h50Petit déjeuner
 - 8h00.....Début des cours
 - 17h30Ouverture de l'internat
 - 18h00.....Présence obligatoire (pointage)
 - 18h/19h.....Etude accompagnée possible pour des élèves de 2GT selon les besoins
 - 18h45/19h30.....Dîner
 - 19h45 20h45.....Etude obligatoire surveillée pour tous
 - 20h45 21h30.....Soirée détente
 - 21h30 22h.....Préparation du coucher
 - 21h50.....Dépose des téléphones portables pour la nuit dans une armoire sécurisée
 - 22h.....Coucher des élèves
- Remarque : le mercredi, ouverture des dortoirs dès 13h30

