



MINISTÈRE
DE L'ÉDUCATION
NATIONALE
ET DE LA JEUNESSE

Liberté
Égalité
Fraternité



LA FONTAINE DES EAUX
LYCÉE - DINAN

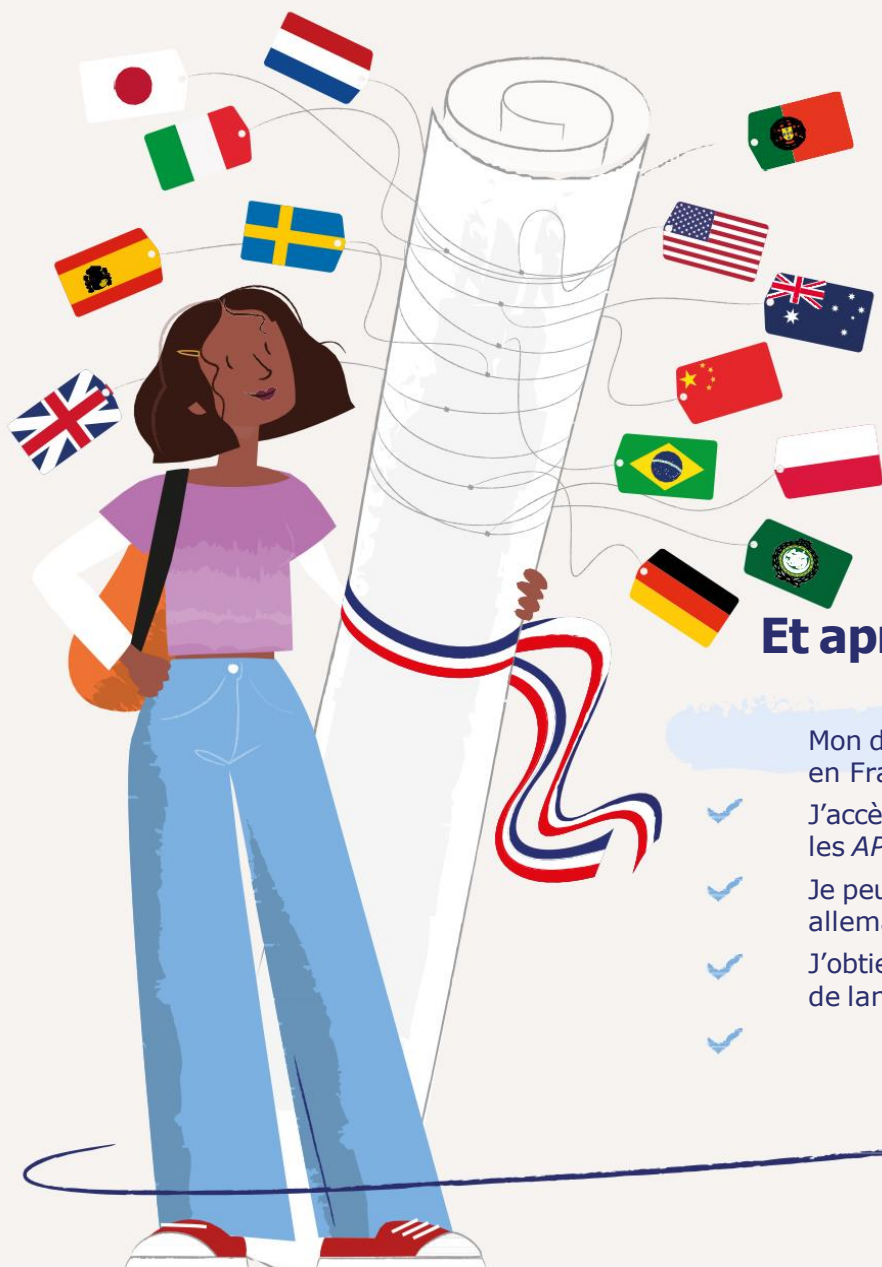
APRES LA CLASSE DE SECONDE

Je choisis le BFI

BACCALAURÉAT FRANÇAIS
INTERNATIONAL

Le baccalauréat général français axé sur les langues et les cultures

Langue : anglais (britannique)



Pourquoi ?

J'obtiens le baccalauréat général français et...

J'étudie d'autres cultures, langues et civilisations

J'améliore mes compétences linguistiques dans un environnement plurilingue

Je bénéficie d'un enseignement intensif dans une culture étrangère
Je mène un projet et effectue des recherches dans une optique internationale

Je suis une formation à la qualité reconnue

Je me prépare à l'enseignement supérieur en France et à l'étranger

Et après ?

Mon diplôme est reconnu par les universités en France et à l'étranger

J'accède à l'enseignement supérieur via Parcoursup, les APs du *College Board* ou d'autres procédures

Je peux obtenir un double diplôme (BFI bilingues allemand, espagnol, italien)

J'obtiens une attestation de niveau de langue CECRL (jusqu'à C1/C2)

REUSSIR
AU LYCÉE

Les cours et horaires spécifiques du BFI

5 heures supplémentaires pour un minimum de 8 heures en langue étrangère

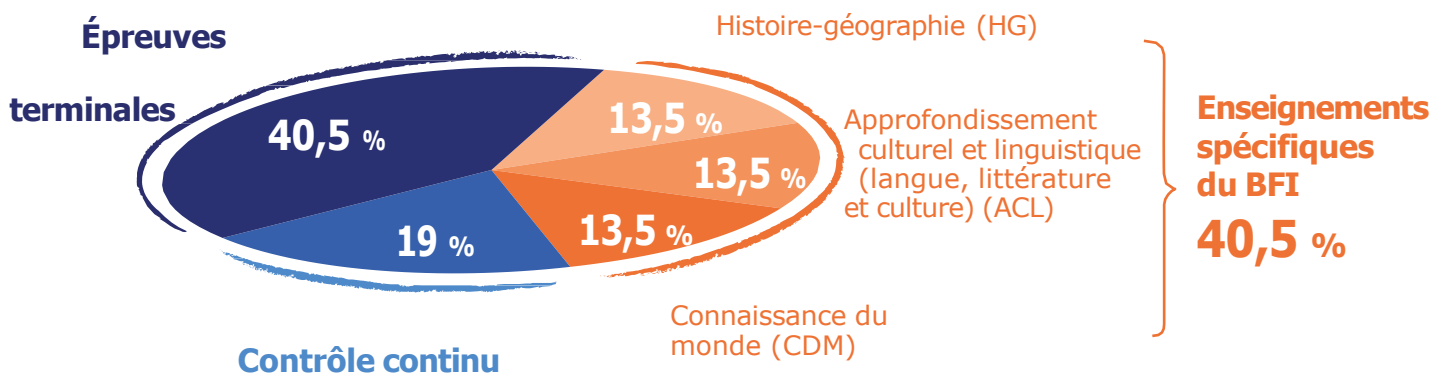


NOUVEAU

Connaissance du monde

Un nouvel enseignement innovant qui explore les questions vives du monde contemporain, combiné à la conduite d'un projet associant recherche personnelle et partenariat avec un locuteur natif, et aboutissant à une présentation orale.

La part des notes du BFI dans mon examen



Parcours à LFE

HISTOIRE GÉOGRAPHIE
 2h en français
 +
 2h en anglais

CONNAISSANCE DU MONDE
 2 h en anglais

APPROFONDISSEMENT CULTUREL ET LINGUISTIQUE
 (langue, littérature et culture)
 2h en anglais

Bilingue
 Français
 + LVA

LVA
 Langue de section



LVA
 Langue de section



LVA
 Langue de section

POUR EN SAVOIR PLUS, contactez le lycée et visitez les sites :

<https://www.lycees-dinan.fr> & <https://eduscol.education.fr/3043/le-baccalaureat-francais-international-bfi>